

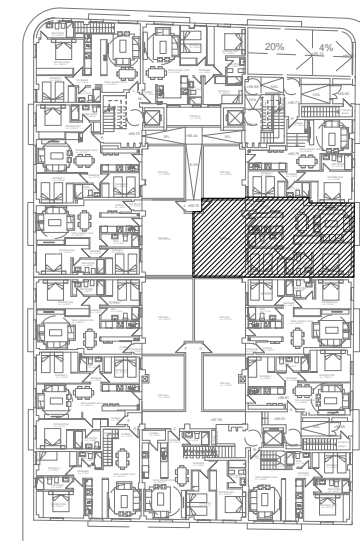
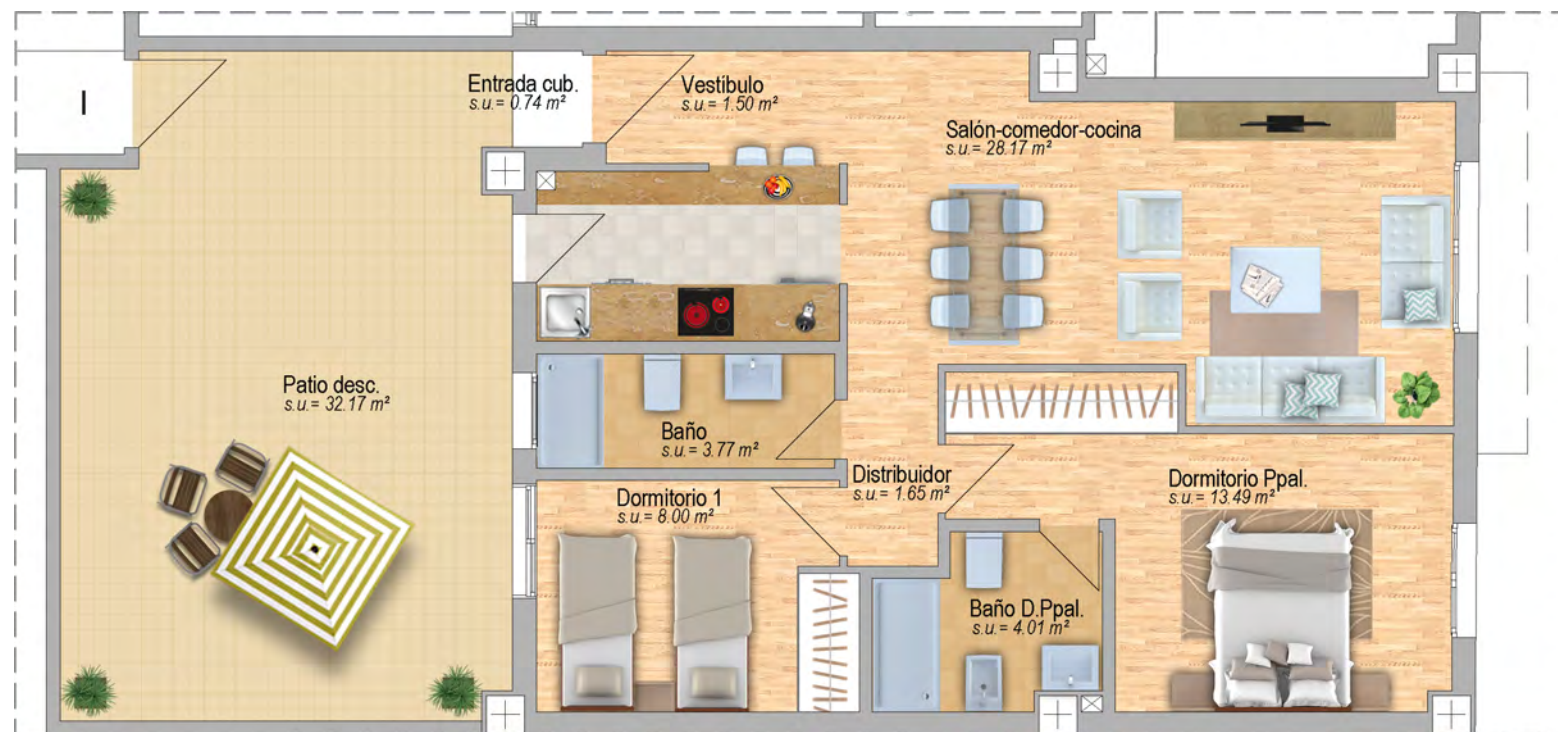


Edificio
Alba

FASE 4, PLANTA BAJA, VIVIENDA I

TOTAL SUP. ÚTIL VIVIENDA SEGUN BOJA	66.65 m ²
SUP. CONSTRUIDA	71.33 m ²
P.P ZONAS COMUNES	8.45 m ²
TOTAL SUP. CONSTRUIDA SEGUN BOJA	79.78 m ²
PATIO DESCUBIERTO	32.17 m ²
ENTRADA CUBIERTA	0.74 m ²

Las superficies son aproximadas y podrán sufrir variaciones por necesidades técnicas durante la ejecución de la obra.



NOTA: 1) LOS GIROS DE LAS PUERTAS Y LA DISTRIBUCIÓN DE APARATOS SANITARIOS NO ES VINCULANTE
2) EL MOBILIARIO ES SOLO A TÍTULO INFORMATIVO
3) LA DIMENSIÓN DE LOS PILARES NO ES PRECEPTIVA